

CATALOGUE 2023



**Aciers et
Planchers**



Soudé dans la qualité

CONTACT

Adresse

SARL Aciers et Planchers
RN 193, KM 102
20236 Omessa

Fax

04 95 35 44 74

Fixe

09 67 40 44 74

Portable

07 83 62 47 89

Courriel

acierseplanchers@live.fr

Site internet

acierseplanchers.com

SIREN

523 859 700

Horaires d'ouverture

Lundi au jeudi : 07h30-12h00 et 13h30-17h00

Vendredi : 07h30-12h00



CONDITIONS GÉNÉRALES

Délais de livraison

Pour les produits disponibles sur stock, la livraison est effectuée en 3 jours ouvrés.

Pour les produits sur-mesure, la livraison est effectuée en 10 jours ouvrés.

Clause de réserve de propriété

De convention expresse, est réservée au vendeur la propriété des marchandises fournies jusqu'au dernier jour de leur parfait paiement, conformément aux termes de la loi n° 80335 du 12 mai 1980, étant précisé qu'au sens de la présente clause, seul l'encaissement effectif des chèques et effets de commerce vaudra paiement.

Produits techniques

Toutes les propositions de solutions techniques émises par Aciers et Planchers doivent être vérifiées et contrôlées par le demandeur, par le bureau d'Études Techniques et soumises à l'approbation du Bureau de Contrôle Technique. Il appartient au client de s'assurer que ces vérifications et approbations soient effectives.

Des échantillons sont disponibles sur demande.

Compte tenu de l'évolution des techniques et des réglementations, les caractéristiques des produits peuvent être modifiées à tout moment et sans préavis.

Documents et dessins non contractuels.

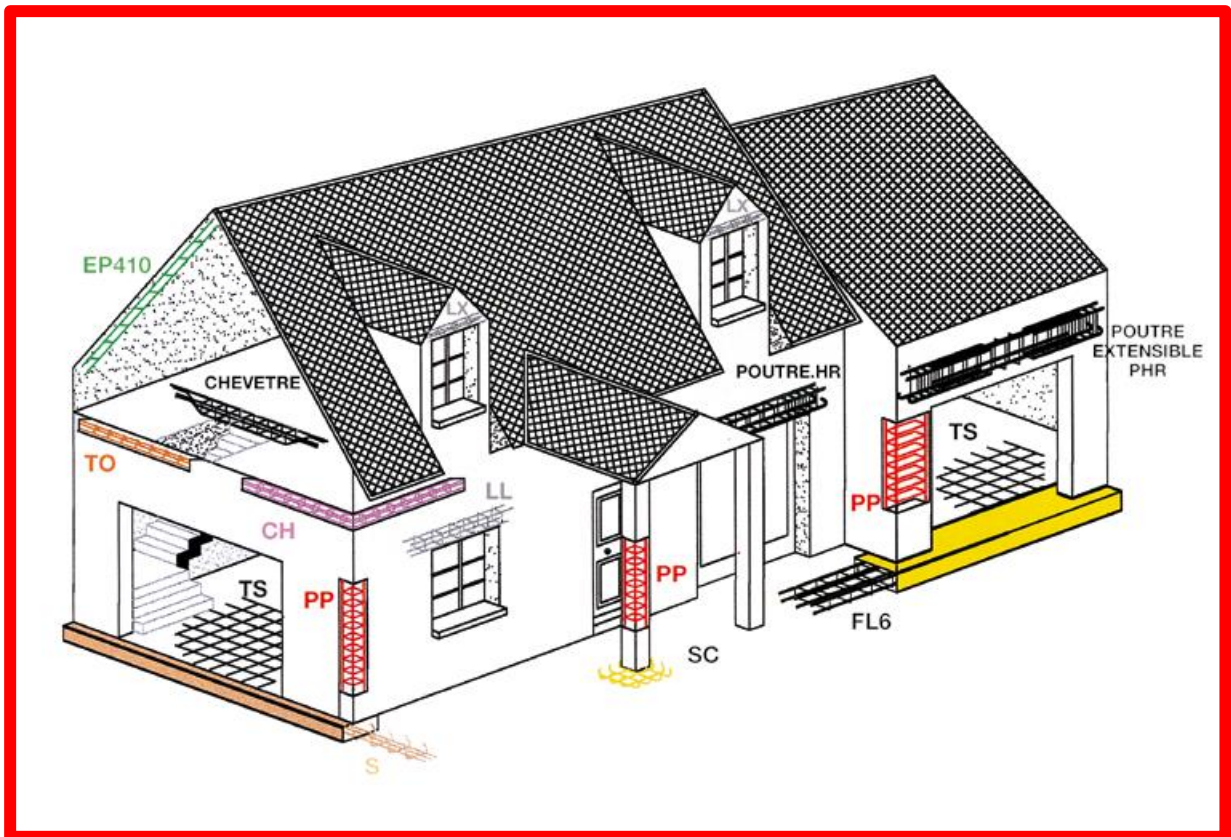
Prévention des risques

En cas de risque de chute de produits présentés dans ce catalogue ou d'éléments pour lesquels ils ont contribué au bon positionnement, il est de la responsabilité totale et exclusive du metteur en œuvre de mettre en place préventivement et systématiquement, tout moyen anti chute et/ou anti choc, afin d'éviter tout risque d'accident pendant les différentes phases d'utilisation des produits ; qu'il s'agisse de conditions normales ou de conditions exceptionnelles d'emp

SOMMAIRE

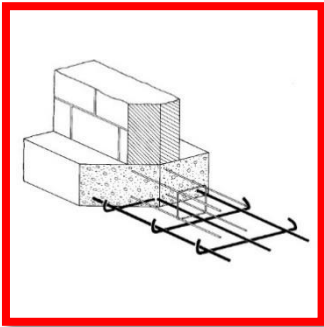
FONDATIONS.....	7
SEMELLES FILANTES	7
LONGRINES	7
SEMELLES ISOLÉES	7
ÉLÉVATIONS	8
CHAÎNAGES.....	8
POTEAUX-POUTRES.....	8
CHAÎNAGES PLATS/ÉPINGLES	8
LIAISONNEMENT	9
ÉQUERRES.....	9
CHAPEAUX DE RIVE	9
CHAPEAUX DE COUTURE	9
ATTENTES	9
ACIER HAUTE ADHÉRENCE	10
RONDS A BÉTON HLE.....	10
FIL BOBINE	10
TREILLIS SOUDÉS	11
Treillis anti-fissuration.....	11
Treillis de structure	11
ARMATURES SUR-MESURE.....	12
PLANCHERS.....	13
PRODUITS TECHNIQUES.....	14
Kits piscine.....	14
Murs de soutènement.....	15
Poutres réglables	16
ACCESSOIRES	17

SCHÉMAS



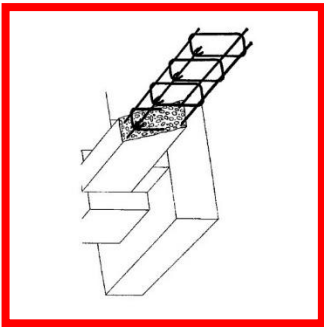
FONDITIONS

SEMELLES FILANTES



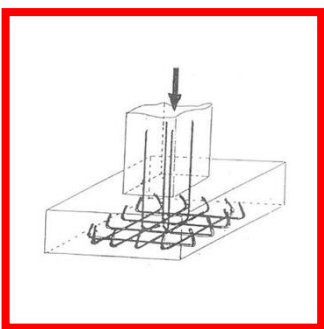
Référence	Colisage	Longueur L	Cadres		Filants	
			Espacement e	Diamètre d	Nombre N	Diamètre D
S35	50	600	40	6	3	8
S40	50	600	40	6	3	10
S50	50	600	40	6	4	10
S60	50	600	40	6	5	10

LONGRINES



Référence	Colisage	Longueur L	Cadres		Filants	
			Espacement e	Diamètre d	Nombre N	Diamètre D
LG15X35	8	600	40	6	6	8
LGR15X35	8	600	35	6	4	10
LG20X35	6	600	40	6	6	8
LGR20X35	6	600	35	6	4	10
LG20X40	6	600	40	6	6	8

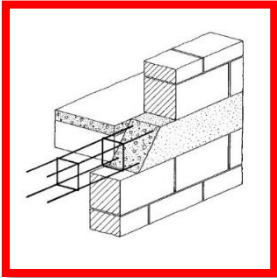
SEMELLES ISOLÉES



Référence	Colisage	Longueur L	Cadres		Filants	
			Espacement e	Diamètre d	Nombre N	Diamètre D
S80X80	10	80	20	8	3	10
S90X90	10	90	20	8	3	10
S100X100	10	100	20	8	3	10

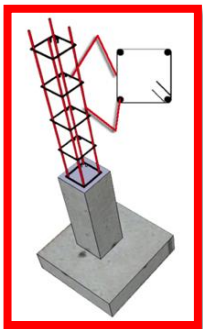
ÉLÉVATIONS

CHAÎNAGES



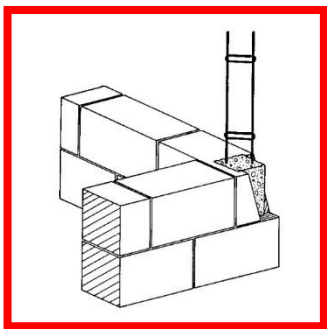
Référence	Colisage	Longueur L	Cadres		Filants	
			Espacement e	Diamètre d	Nombre N	Diamètre D
CH10X10	30	600	40	6	4	8
CH10X15	30	600	40	6	4	8
CH15X15	20	600	40	6	4	8
CH15X20	12	600	40	6	4	8
CH20X20	9	600	40	6	4	8

POTEAUX-POUTRES



Référence	Colisage	Longueur L	Cadres		Filants	
			Espacement e	Diamètre d	Nombre N	Diamètre D
PP10X10 6M	30	600	20	6	4	10
PP10X15 6M	30	600	20	6	4	10
PP15X15 6M	20	600	20	6	4	10
PP15X20 6M	12	600	20	6	4	10
PP20X20 6M	9	600	20	6	4	10
PP10X10 3M	30	300	20	6	4	10
PP15X15 3M	20	300	20	6	4	10
PP20X20 3M	9	300	20	6	4	10

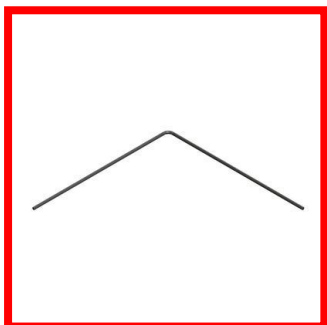
CHAÎNAGES PLATS/ÉPINGLES



Référence	Colisage	Longueur L	Cadres		Filants	
			Espacement e	Diamètre d	Nombre N	Diamètre D
EP4X10	48	600	40	6	2	10

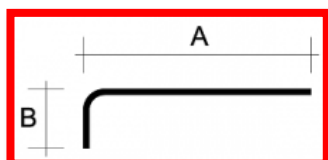
LIAISONNEMENT

ÉQUERRES



Référence	Colisage	Longueur L	Filants	
			Nombre N	Diamètre D
EQ50X50	25	100	1	8/10/12
EQ60X60	25	100	1	8/10/12

CHAPEAUX DE RIVE



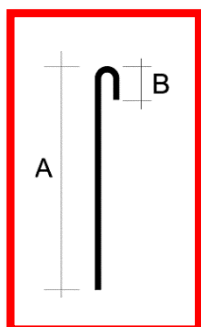
Référence	Colisage	Longueur L	Filants	
			Nombre N	Diamètre D
CHAP90X10	50	100	1	6/8/10
CHAP95X15	50	105	1	6/8/10
CHAP105X15	50	120	1	6/8/10

CHAPEAUX DE COUTURE



Référence	Colisage	Longueur L	Filants	
			Nombre N	Diamètre D
CHAP200	25	200	1	8/10/12

ATTENTES



Référence	Colisage	Longueur L	Filants	
			Nombre N	Diamètre D
ATT90X10	50	100	1	6/8/10
ATT100X10	50	110	1	6/8/10

ACIER HAUTE ADHÉRENCE

RONDS A BÉTON HLE



Diamètre mm	Poids linéaire kg/m	Section cm ²
6	0,23	0,283
8	0,40	0,503
10	0,62	0,786
12	0,89	1,131
14	1,21	1,540
16	1,58	2,011
20	2,47	3,142
25	3,86	4,909
32	6,32	8,043

Longueur de barres : 6 - 12 mètres

Coupe à longueur sur demande

Autres diamètres et autres longueurs sur demande.

Qualité Fe E 500 S - NF A35-080-1 ou NF A35-016

FIL BOBINE

Le fil peut être tréfilé à froid ou laminé à chaud et se présente sous forme de bobine.

Dimension du fil : Ø 6 – 8 – 10 – 12 – 14 – 16 mm

TREILLIS SOUDÉS

Treillis anti-fissuration

Référence	E e mm	D d mm	Abouts AV AR ad ag mm/mm	Longueur L Largeur l	Masse nominale kg/m ²	Surface Px m ²	Masse Px kg	Colisage	Masse paquet kg
PAF C	200	4,5	100/100	3,60	1,250	8,64	10,80	100	1 080
	200	4,5	100/100	2,40					
PAF 10	200	5,5	100/100	4,20	1,870	10,08	18,85	70	1 319
	200	5,5	100/100	2.40					

Treillis de structure

Référence	E e mm	D d mm	Abouts AV AR ad ag mm/mm	Longueur L Largeur l	Masse nominale kg/m ²	Surface Px m ²	Masse Px kg	Colisage	Masse paquet kg
ST20	150	6,0	150/150	6,00	2,487	14,40	35,81	40	1 432
	300	7,0	75/75	2,40					
ST25	150	7,0	150/150	6,00	3,020	14,40	43,49	40	1 740
	300	7,0	75/75	2,40					
ST35	100	7,0	150/150	6,00	4,026	14,40	57,98	30	1 739
	300	7,0	50/50	2,40					
ST50	100	8,0	150/150	6,00	5,267	14,40	75,84	20	1 517
	300	8,0	50/50	2,40					
ST60	100	9,0	125/125	6,00	6,986	14,40	100,60	16	1 610
	250	9,0	50/50	2,40					
ST15C	200	6,0	100/100	4,00	2,220	9,60	21,31	70	1 492
	200	6,0	100/100	2,40					
ST25C	150	7,0	75/75	6,00	4,026	14,40	57,98	30	1 739
	150	7,0	75/75	2,40					
ST40C	100	7,0	50/50	6,00	6,040	14,40	86,98	20	1 517
	100	7,0	50/50	2,40					
ST50C	100	8,0	50/50	6,00	7,900	14,40	113,76	15	1 706
	100	8,0	50/50	2,40					
ST65C	100	9,0	50/50	6,00	9,980	14,40	143,71	10	1 437
	100	9,0	50/50	2,40					

Cette gamme ADETS a pour objectif de satisfaire aux prescriptions des Normes Européennes de calcul de béton armé (Eurocode 2 et Eurocode 8).

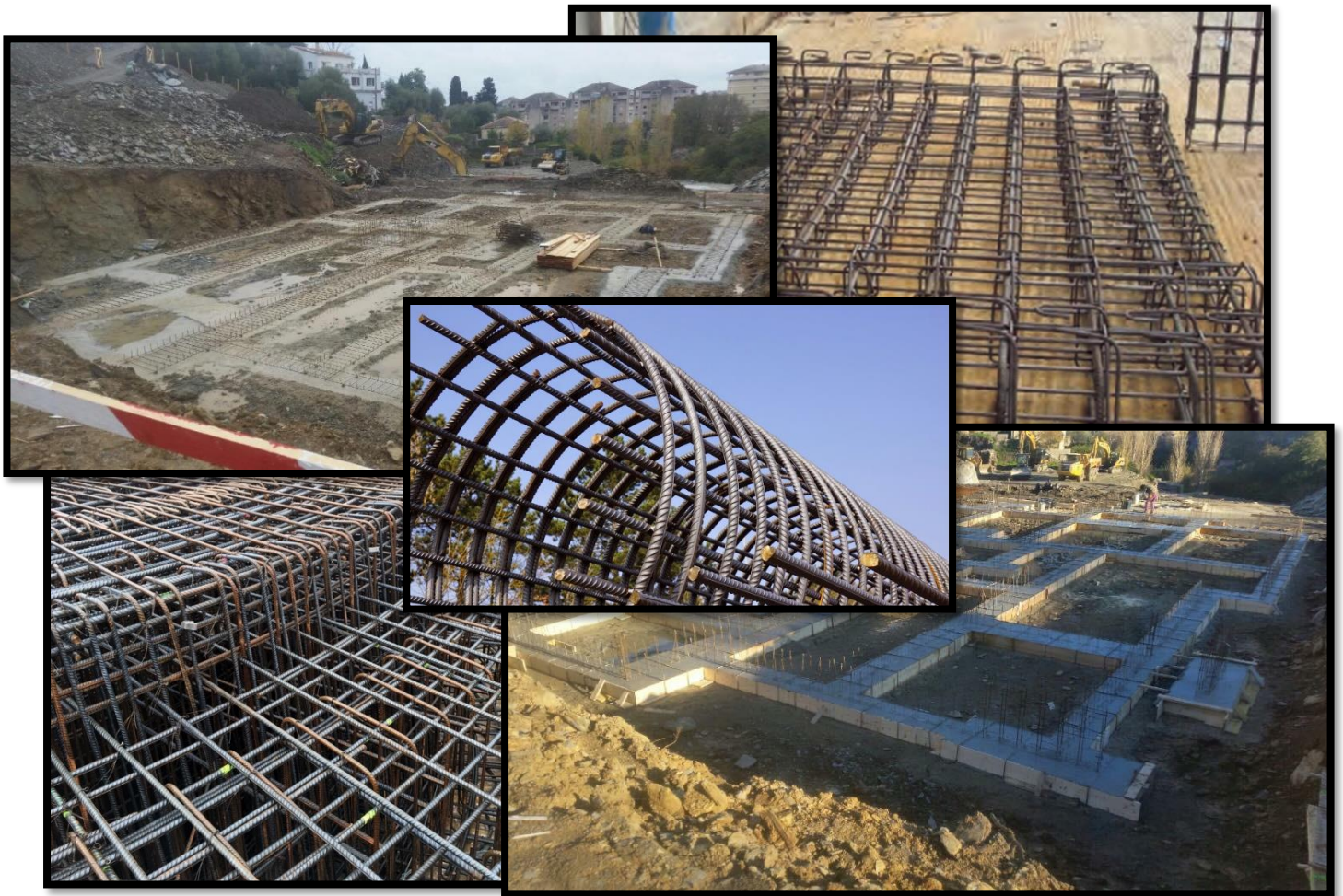
Tout dimensionnement de section de treillis soudé doit être établi par un Bureau d'Etudes compétent.

Les dispositions constructives doivent respecter les règles de l'Eurocode 2-1-1 (figure 8.1e, selon la méthode de calcul appliquée) et l'Eurocode 8.

ARMATURES SUR-MESURE

Notre société propose la fabrication d'armatures pour béton complètement sur-mesure, à partir de plans fournis directement par le client ou par un bureau d'études.

- Travail de toutes les longueurs d'armatures
- Disponibilité de barres d'aciers de 6 à 32 mm de diamètre
- Travail sur-mesure sur les plans d'un bureau d'études ou fournis par le client
- Service de conseils
- Service de décorticage des plans d'exécution
- Planification échelonnée des livraisons en fonction de l'avancée des travaux
- Coupé façonné (CF) pour un assemblage sur site
- Coupé façonné assemblé (CFA), et prêt à être mis en œuvre
- Panneaux treillis soudés sur-mesure
- Livraison sur toute la Corse



PLANCHERS



Nous fournissons l'étude complète ainsi que les matériaux pour votre plancher avec Avis Technique CSTB.

- Hourdis polystyrène, béton ou bois toutes hauteurs de marque RECTOR ou KP1
- Poutrelles toutes longueurs précontraintes ou treillis
- Plan de pose



PRODUITS TECHNIQUES

Kits piscine

- Économie de temps
- Fiabilité de l'ouvrage grâce à une très bonne résistance mécanique
- Économie de pompage de béton
- Optimisation du planning chantier
- Tous modèles et toutes formes (à débordement, suspendue et enter-rée)

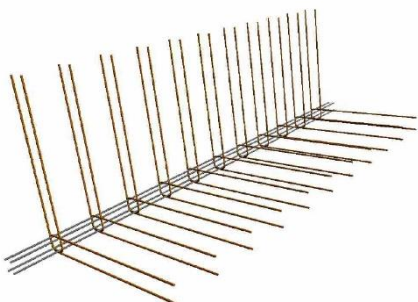


Kit piscine banché

Treillis soudé ST25C (radier+banche)
Distanciers
Tête de voile PP10X10
Semelle piscine (déportée ou non)
Plan de pose
Livraison

Kit piscine agglo

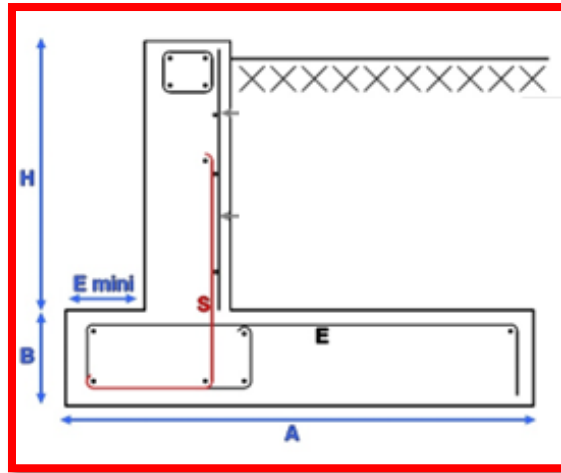
Treillis soudé ST25C (radier)
Distanciers
Barres de diamètre 8
Barres de diamètre 10
Tête de voile PP10X10
Semelle piscine (déportée ou non)
Plan de pose
Livraison



Livré en 1 ou 2 parties

PRODUITS TECHNIQUES

Murs de soutènement



Référence		E/axe agglo	H	A	B	E mini	E maxi	Acier 1	Acier 2	Coli-sage
PR1	MS180 E250	25	0-180	0,80	0,25	10	45	HA8	HA8	4
	MS180 S250									
PR2	MS240 E250	25	180-240	1,00	0,30	13	48	HA8	HA8	4
	MS240 S250									
PR3	MS280 E250	25	240-280	1,20	0,30	13	48	HA10	HA12	4
	MS280 S250									
PR4	MS340 E250	25	280-340	1,40	0,35	13	48	HA14	HA14	4
	MS340 S250									

Mur banché, inclus :
 Treillis soudés
 Tête de voile PP10X10

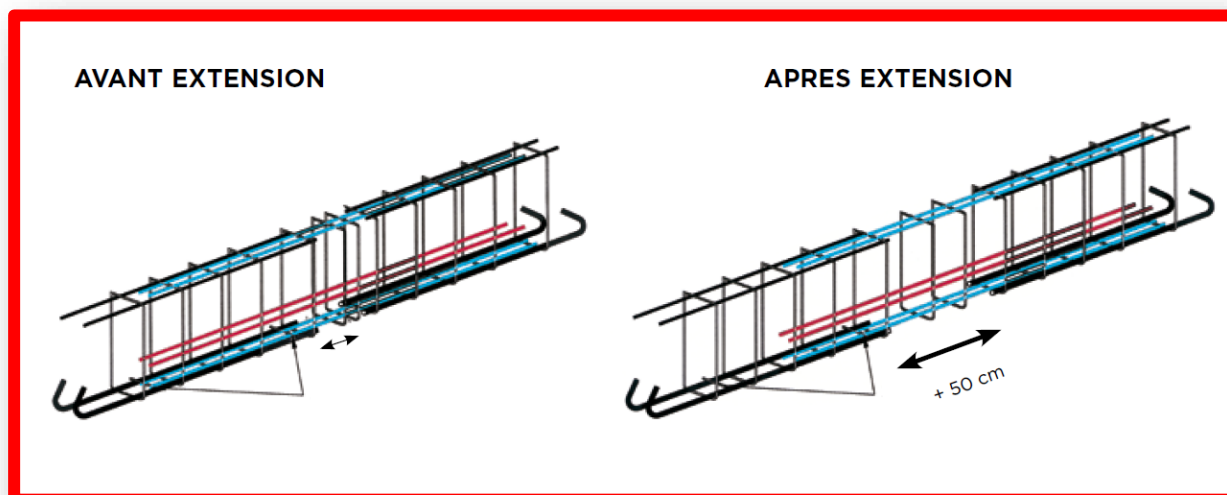
Mur agglo, inclus :
 Barres 8/10
 Tête de voile PP10X10

Prévoir :

- Drain partie arrière
- Barbacane
- Joint de fractionnement

PRODUITS TECHNIQUES

Poutres réglables



Référence	Section béton cm	Charges de service admis- sibles daN/ml	Longueur minimale cm	Longueur maximale cm
PRE 200-20	15X25	2800	200	250
PRE 200-25	15X30	4400	200	250
PRE 300-20	15X25	1900	300	350
PRE 300-25	15X30	3000	300	350

Elle est utilisée plus particulièrement pour les grandes ouvertures de type porte de garage, baie vitrée de salon et salle à manger, etc.

Elle facilite la liaison avec les poteaux grâce à son système innovant d'extension.

Existe en 8 tailles.

La longueur de chaque poutre PREG est extensible de 50 cm.

ACCESSOIRES

Sur commande :

- Clip de coffrage
- Cale béton
- Boîte d'attente



Aciers et Planchers

Siège : RN 193, KM 102, 20236 OMESSA – SARL au capital de 9000 € - RCS de Bastia 523 859 700

Téléphone : 04 95 35 44 74 – Email : aciersplanchers@live.fr

Numéro TVA Intracommunautaire : FR50523859700